

第49回西宮市長杯

バドミントン大会

競技結果報告書

2024年 3月20日(水) 9:20 ～ 西宮市立中央体育館

● 女子複A

優 勝	おくやまかな	・くざき みつか
	奥山 加奈 (Super Bird)	・久崎 美鶴香 (KAIMEI)
第3位	みずの はるか	・しらかわ なつみ
	水野 遥香 (武庫BC)	・白川 奈津実 (武庫BC)

第2位	こたに まいん	・なかしま まい
	小谷 真音 (フリー)	・中島 舞 (フリー)

● 女子複B1

優 勝	かしわぎ あみ	・こみや ゆりか
	柏木 杏実 (シャトルマリーナ)	・小宮 祐里香 (シャトルマリーナ)
第3位	みき かのん	・あおりこ
	三木 花音 (市立西宮高校)	・栗生 莉子 (市立西宮高校)

第2位	おかむら ゆきな	・たなか さくら
	岡村 倅奈 (カマリンBC)	・田中 さくら (カマリンBC)

● 女子複B2

優 勝	くらち はるか	・わきやま まりん
	倉地 晴花 (カマリンBC)	・脇山 真鈴 (カマリンBC)
第3位	ふるかわ ゆき	・いばらき よしこ
	古川 有紀 (清廉)	・伊原木 美子 (清廉)

第2位	いちかわ みゆう	・たまり かりん
	市川 心結 (Bulutangkis)	・玉利 夏凜 (Bulutangkis)

● 女子複B決勝

優 勝	くらち はるか	・わきやま まりん
	倉地 晴花 (カマリンBC)	・脇山 真鈴 (カマリンBC)
第3位	おかむら ゆきな	・たなか さくら
	岡村 倅奈 (カマリンBC)	・田中 さくら (カマリンBC)

第2位	かしわぎ あみ	・こみや ゆりか
	柏木 杏実 (シャトルマリーナ)	・小宮 祐里香 (シャトルマリーナ)

● 女子複C1

優 勝	こばやしりか	・あらお なおみ
	小林 理佳 (イーストシャトル)	・荒尾 奈緒美 (DAN・DAN・DAN)
第3位	いび まゆみ	・わだ ゆうこ
	衣斐 真由美 (西宮)	・和田 優子 (西宮)

第2位	みずぐちりさ	・きのした ななみ
	水口 理彩 (カマリンBC)	・木下 七海 (カマリンBC)

● 女子複C2

優 勝	あかし しょうこ 明石 祥子 (たけのこ)	・ たなか えみこ ・ 田中 絵美子 ・ (たけのこ)
第3位	うえの かりん 上野 華凜 (塩瀬中学校)	・ ふるやりりあ ・ 古谷 莉愛 ・ (塩瀬中学校)

第2位	まつもと ことこ 松本 琴子 (市立西宮高校)	・ なかがわ はづき ・ 中川 葉月 ・ (市立西宮高校)
-----	-------------------------------	-------------------------------------

● 女子複C3

優 勝	まつぐま ひとみ 松隈 瞳美 (シャトルマリーナ)	・ まつぐま ゆいか ・ 松隈 結花 ・ (シャトルマリーナ)
第3位	いもり ここみ 居森 心美 (成徳スマイル)	・ かしまりお ・ 加嶋 莉麻 ・ (成徳スマイル)

第2位	なかやまる な 中山 瑠菜 (市立西宮高校)	・ きむら まゆ ・ 木村 真由 ・ (市立西宮高校)
-----	------------------------------	-----------------------------------

● 女子複C4

優 勝	よしおか あき 吉岡 亜季 (西宮)	・ くにもと あやこ ・ 国本 絢子 ・ (西宮)
第3位	かみかけ おとは 上掛 おとは (成徳スマイル)	・ やまもと みあ ・ 山本 心愛 ・ (成徳スマイル)

第2位	やづ あおい 矢津 葵 (神戸女学院中高部)	・ たにだ はるか ・ 谷田 遥香 ・ (神戸女学院中高部)
-----	------------------------------	--------------------------------------

● 女子複C5

優 勝	くろたに かずえ 黒谷 和江 (西宮)	・ なりた としえ ・ 成田 利恵 ・ (西宮)
第3位	いけだ ももえ 池田 百詠 (カマリンBC)	・ なかむら あおい ・ 中村 葵 ・ (カマリンBC)

第2位	やまさき さちこ 山崎 倭子 (市立西宮高校)	・ やお ゆりな ・ 八尾 侑里奈 ・ (市立西宮高校)
-----	-------------------------------	------------------------------------

● 女子複C決勝

優 勝	まつぐま ひとみ 松隈 瞳美 (シャトルマリーナ)	・ まつぐま ゆいか ・ 松隈 結花 ・ (シャトルマリーナ)
第3位	こばやし りか 小林 理佳 (イーストシャトル)	・ あらお なおみ ・ 荒尾 奈緒美 ・ (DAN・DAN・DAN)

第2位	くろたに かずえ 黒谷 和江 (西宮)	・ なりた としえ ・ 成田 利恵 ・ (西宮)
-----	---------------------------	--------------------------------

● 女子複D1

優 勝	かきもと けいこ 柿本 けい子 (シャトルマリーナ)	・ よねざわ じゅんこ ・ 米澤 潤子 ・ (フリー)
第3位	よこや まりこ 横山 莉子 (神戸女学院中高部)	・ なかお あやの ・ 中尾 彩乃 ・ (神戸女学院中高部)

第2位	にしやま ひなた 西山 ひなた (ジュアラBC)	・ かざまつり さら ・ 風祭 紗良 ・ (ジュアラBC)
-----	--------------------------------	-------------------------------------

● 女子複D1位決定

優 勝	やまきた ゆかこ 山北 結香子 (神戸女学院中高部)	・かわらざき ななこ ・河原崎 菜々子 ・(神戸女学院中高部)
-----	----------------------------------	---------------------------------------

第2位	かきもと けいこ 柿本 けい子 (シヤトルマリーナ)	・よねざわ じゅんこ ・米澤 潤子 ・(フリー)
-----	----------------------------------	--------------------------------

● 女子複D2

優 勝	やまきた ゆかこ 山北 結香子 (神戸女学院中高部)	・かわらざき ななこ ・河原崎 菜々子 ・(神戸女学院中高部)
第3位	はしもともえ 橋本 萌 (カマリンBC)	・さくらい ゆの ・櫻井 ゆの ・(カマリンBC)

第2位	うめだ まゆか 梅田 真由果 (神戸女学院中高部)	・あらまき みく ・荒牧 実来 ・(神戸女学院中高部)
-----	---------------------------------	-----------------------------------

● 女子複D3位決定

優 勝	にしやま ひなた 西山 ひなた (ジュアラBC)	・かざまつり さら ・風祭 紗良 ・(ジュアラBC)
-----	--------------------------------	----------------------------------

第2位	うめだ まゆか 梅田 真由果 (神戸女学院中高部)	・あらまき みく ・荒牧 実来 ・(神戸女学院中高部)
-----	---------------------------------	-----------------------------------

● 男子複A

優 勝	おくやま しげき 奥山 茂樹 (Super Bird)	・もりた けいすけ ・森田 啓介 ・(Super Bird)
第3位	さかた ひろあき 坂田 浩昭 (DAN・DAN・DAN)	・わしの まさのり ・鷺野 正憲 ・(DAN・DAN・DAN)

第2位	うしお なお 牛尾 南生 (MBC)	・やの とおる ・矢野 澄 ・(MBC)
-----	--------------------------	----------------------------

● 男子複A1位決定

優 勝	うしお なお 牛尾 南生 (MBC)	・やの とおる ・矢野 澄 ・(MBC)
-----	--------------------------	----------------------------

第2位	おくやま しげき 奥山 茂樹 (Super Bird)	・もりた けいすけ ・森田 啓介 ・(Super Bird)
-----	-----------------------------------	--------------------------------------

● 男子複A3位決定

優 勝	かんき えいと 神吉 瑛斗 (イーストシャトル)	・まつい りょうた ・松井 遼大 ・(イーストシャトル)
-----	--------------------------------	------------------------------------

第2位	さかた ひろあき 坂田 浩昭 (DAN・DAN・DAN)	・わしの まさのり ・鷺野 正憲 ・(DAN・DAN・DAN)
-----	------------------------------------	---------------------------------------

● 男子複B1

優 勝	うしお しげのぶ 牛尾 重信 (Bulutangkis)	・しまづ ゆうじ ・嶋津 祐司 ・(Bulutangkis)
第3位	あべ けんと 阿部 賢人 (西宮北高校)	・たぐち ひじり ・田口 聖 ・(西宮北高校)

第2位	まえだ けんさく 前田 憲作 (シヤトルマリーナ)	・かきもと あつし ・柿本 敦 ・(シヤトルマリーナ)
-----	---------------------------------	-----------------------------------

● 男子複B2

優 勝	そとかわ たいが 外川 大凱 (イーストシャトル)	・はまだ りく ・浜田 流空 ・(イーストシャトル)
-----	---------------------------------	----------------------------------

第2位	のだ まさる 野田 勝 (DAN・DAN・DAN)	・あらお なおたか ・荒尾 直隆 ・(DAN・DAN・DAN)
-----	---------------------------------	---------------------------------------

第3位	みぞぐち りょうた 溝口 遼太 (ジュアラBC)	・ やまぐち ともひろ ・ 山口 智大 ・ (ジュアラBC)
-----	--------------------------------	--------------------------------------

● 男子複B3

優 勝	ファムチョン タオ ファムチョン タオ (国際親善)	・ チャンクアン サン ・ チャンクアン サン ・ (国際親善)
第3位	くろせ ゆづき 黒瀬 湧月 (イーストシャトル)	・ こばやし ひろき ・ 小林 大輝 ・ (イーストシャトル)

● 男子複B4

優 勝	ほそみ まさゆき 細見 真之 (TAKAGI+)	・ ゆうや たいし ・ 祐谷 大志 ・ (シャトルマリーナ)
第3位	うしまる ようた 丑丸 陽太 (イーストシャトル)	・ しまむら やすかず ・ 島村 泰和 ・ (イーストシャトル)

● 男子複B決勝

優 勝	ファムチョン タオ ファムチョン タオ (国際親善)	・ チャンクアン サン ・ チャンクアン サン ・ (国際親善)
第3位	うしお しのぶ 牛尾 重信 (Bulutangkis)	・ しまづ ゆうじ ・ 嶋津 祐司 ・ (Bulutangkis)

● 男子複C1

優 勝	かわたに おうた 川谷 應汰 (西宮東高校)	・ ふじかわ たかゆき ・ 藤川 峻幸 ・ (西宮東高校)
第3位	よしおか きょうじ 吉岡 亨二 (Super Bird)	・ てらおか たかゆき ・ 寺岡 隆行 ・ (成徳スマイル)

● 男子複C2

優 勝	くぼた かいり 久保田 海里 (イーストシャトル)	・ きくち ゆうと ・ 菊池 悠叶 ・ (イーストシャトル)
第3位	にしだ あらた 西田 新太 (MBC)	・ おおさき たいき ・ 大崎 泰輝 ・ (MBC)

● 男子複C3

優 勝	たむら こな 田村 洸風 (県立西宮高校)	・ かわさき そうし ・ 川崎 颯士 ・ (県立西宮高校)
-----	-----------------------------	-------------------------------------

第2位	わだ ひさし 和田 久志 (TAKAGI+)	・ つつい けいた ・ 筒井 啓太 ・ (カマリンBC)
-----	------------------------------	------------------------------------

第2位	おおくぼ なおき 大久保 尚輝 (カマリンBC)	・ たきかわ ときや ・ 滝川 凱也 ・ (カマリンBC)
-----	--------------------------------	-------------------------------------

第2位	ほそみ まさゆき 細見 真之 (TAKAGI+)	・ ゆうや たいし ・ 祐谷 大志 ・ (シャトルマリーナ)
-----	--------------------------------	--------------------------------------

第2位	しまづ こうき 嶋津 煌輝 (Bulutangkis)	・ たなか けんすけ ・ 田中 謙丞 ・ (Bulutangkis)
-----	-----------------------------------	--

第2位	かいり ぼり かんた 海堀 幹太 (県立西宮高校)	・ はらおか りんた ・ 原岡 倫大 ・ (県立西宮高校)
-----	---------------------------------	-------------------------------------

第2位	やまもと しゅん 山本 駿 (塩瀬中学校)	・ もりかわ あきと ・ 森川 瑛翔 ・ (塩瀬中学校)
-----	-----------------------------	------------------------------------

第3位	みやもと ゆうき 宮本 悠生 (イーストシャトル)	・しばかわ きょうのすけ ・芝川 京之介 ・(イーストシャトル)
-----	---------------------------------	--

● 男子複C4

優 勝	やました みずき 山下 瑞貴 (西宮甲山高校)	・なべたに こうた ・鍋谷 洸太 ・(西宮甲山高校)
第3位	にしもと みつき 西本 光輝 (西宮東高校)	・おかもと とくし ・岡本 徳士 ・(西宮東高校)

● 男子複C5

優 勝	きたわき だいすけ 北脇 大輔 (SKY FALL)	・なかざわ こうや ・中沢 幸哉 ・(SKY FALL)
第3位	おおつき かずき 大槻 一樹 (シャトルマリーナ)	・さかい ひでゆき ・酒井 秀幸 ・(シャトルマリーナ)

● 男子複C6

優 勝	つじ ちひろ 辻 千裕 (市立西宮高校)	・やまもと かんた ・山本 勘太 ・(市立西宮高校)
第3位	まつうら ゆうや 松浦 佑弥 (MBC)	・うえの けんた ・上野 謙斗 ・(MBC)

● 男子複C決勝

優 勝	たむら こな 田村 洸風 (県立西宮高校)	・かわさき そうし ・川崎 颯士 ・(県立西宮高校)
第3位	やました みずき 山下 瑞貴 (西宮甲山高校)	・なべたに こうた ・鍋谷 洸太 ・(西宮甲山高校)

● 男子複D1

優 勝	すぎいらいと 杉井 徠人 (県立西宮高校)	・ながたりゅうた ・永田 琉太 ・(県立西宮高校)
第3位	やました ひとし 山下 均 (ジュアラBC)	・むらまつ ゆうき ・村松 佑輝 ・(ジュアラBC)

● 男子複D2

優 勝	かわの こう 河野 広空 (西宮甲山高校)	・つじ みゆき ・辻 美志 ・(西宮甲山高校)
-----	-----------------------------	-------------------------------

第2位	はまはた かい 濱畑 權 (市立西宮高校)	・にしもと しょう ・西本 翔 ・(市立西宮高校)
-----	-----------------------------	---------------------------------

第2位	かじもと けいじゅ 梶本 圭樹 (西宮東高校)	・みつけりょうた ・見附 遼大 ・(西宮東高校)
-----	-------------------------------	--------------------------------

第2位	さいとう すばる 齋藤 昂 (成徳スマイル)	・ながさわ みきお ・長澤 樹男 ・(成徳スマイル)
-----	------------------------------	----------------------------------

第2位	かわたに おうた 川谷 應汰 (西宮東高校)	・ふじかわ たかゆき ・藤川 峻幸 ・(西宮東高校)
-----	------------------------------	----------------------------------

第2位	くまきりょうすけ 熊木 涼介 (西宮東高校)	・にい あおと ・新居 海響 ・(西宮東高校)
-----	------------------------------	-------------------------------

第2位	にしじま はる 西島 晴琉 (西宮東高校)	・やました けんしん ・山下 兼伸 ・(西宮東高校)
-----	-----------------------------	----------------------------------

第3位	いりたに たくみ 入谷 匠 (県立西宮高校)	・ よしだ けいすけ ・ 吉田 圭佑 ・ (県立西宮高校)
-----	------------------------------	-------------------------------------

● 男子複D3

優 勝	なかがわ そら 中川 蒼大 (ななくさ学園)	・ たけだ あきひろ ・ 竹田 祥大 ・ (ななくさ学園)
第3位	もりした たけのり 森下 健礼 (塩瀬中学校)	・ まつきよ ゆうや ・ 松清 由弥 ・ (塩瀬中学校)

第2位	あきみつ みずき 秋満 泉希 (西宮東高校)	・ ひらばやし しょう ・ 平林 祥 ・ (西宮東高校)
-----	------------------------------	------------------------------------

● 男子複D決勝

優 勝	なかがわ そら 中川 蒼大 (ななくさ学園)	・ たけだ あきひろ ・ 竹田 祥大 ・ (ななくさ学園)
第3位	かわの こう 河野 広空 (西宮甲山高校)	・ つじ みゆき ・ 辻 美志 ・ (西宮甲山高校)

第2位	すぎいらいと 杉井 徠人 (県立西宮高校)	・ ながたりゅうた ・ 永田 琉太 ・ (県立西宮高校)
-----	-----------------------------	------------------------------------

● 男子複A

	奥山 森田	坂田 鷺野	大内 大内	嶋津 西川	神農 永田	神吉 松井	牛尾 矢野				得点	ゲーム	マッチ	勝 敗	順 位
奥山(Super Bird) 森田(Super Bird)	※	2-0	2-0	2-0	2-1	※	※				187-130 57	8-1 7	4-0 4	4-0	1
坂田(DAN・DAN・DAN) 鷺野(DAN・DAN・DAN)	0-2	※	2-1	2-0	※	2-0	※				171-169 2	6-3 3	3-1 2	3-1	3
大内(スヌーピー) 大内(スヌーピー)	0-2	1-2	※		2-1	※	0-2				169-203 -34	3-7 -4	1-3 -2	1-3	5
嶋津(Bulutangkis) 西川(Bulutangkis)	0-2	0-2		※	※	0-2	0-2				115-168 -53	0-8 -8	0-4 -4	0-4	7
神農(成徳スマイル) 永田(成徳スマイル)	1-2	※	1-2	※	※	1-2	1-2				216-240 -24	4-8 -4	0-4 -4	0-4	6
神吉(イーストシャトル) 松井(イーストシャトル)	※	0-2	※	2-0	2-1	※	0-2				168-166 2	4-5 -1	2-2 0	2-2	4
牛尾(MBC) 矢野(MBC)	※	※	2-0	2-0	2-1	2-0	※				188-138 50	8-1 7	4-0 4	4-0	2

● 男子複B1

	牛尾 嶋津	田中 齋藤	前田 柿本	阿部 田口	古賀 酒井						得点	ゲーム	マッチ	勝 敗	順 位
牛尾(Bulutangkis) 嶋津(Bulutangkis)	※	2-1	2-0	2-0	2-0						185-140 45	8-1 7	4-0 4	4-0	1
田中(カマリンBC) 齋藤(カマリンBC)	1-2	※	1-2	0-2	2-0						181-186 -5	4-6 -2	1-3 -2	1-3	4
前田(シャトルマリーナ) 柿本(シャトルマリーナ)	0-2	2-1	※	2-1	2-1						198-208 -10	6-5 1	3-1 2	3-1	2
阿部(西宮北高校) 田口(西宮北高校)	0-2	2-0	1-2	※	2-0						170-169 1	5-4 1	2-2 0	2-2	3
古賀(イーストシャトル) 酒井(イーストシャトル)	0-2	0-2	1-2	0-2	※						149-180 -31	1-8 -7	0-4 -4	0-4	5

● 男子複B2

	河島 中塚	野田 荒尾	溝口 山口	外川 浜田	上杉 福島						得点	ゲーム	マッチ	勝 敗	順 位
河島(フリー) 中塚(フリー)	※	0-2	1-2	0-2	1-2						155-203 -48	2-8 -6	0-4 -4	0-4	5
野田(DAN・DAN・DAN) 荒尾(DAN・DAN・DAN)	2-0	※	1-2	2-1	2-0						197-173 24	7-3 4	3-1 2	3-1	2
溝口(ジュアラBC) 山口(ジュアラBC)	2-1	2-1	※	0-2	2-0						184-182 2	6-4 2	3-1 2	3-1	3

外川(イーストシャトル) 浜田(イーストシャトル)	2-0	1-2	2-0	※	2-1						197-172	7-3	3-1	3-1	1
											25	4	2		
上杉(TAKAGI+) 福島(TAKAGI+)	2-1	0-2	0-2	1-2	※						190-193	3-7	1-3	1-3	4
											-3	-4	-2		

● 男子複B3

	黒瀬 小林	ファム チョン チャン クアン	吉岡 安保	和田 筒井	國本 佐藤						得点	ゲーム	マッチ	勝 敗	順 位
黒瀬(イーストシャトル) 小林(イーストシャトル)	※	1-2	2-1	0-2	2-0						192-195	5-5	2-2	2-2	3
											-3	0	0		
ファムチョン(国際親善) チャンクアン(国際親善)	2-1	※	2-1	2-0	2-0						202-184	8-2	4-0	4-0	1
											18	6	4		
吉岡(MBC) 安保(MBC)	1-2	1-2	※	1-2	2-0						219-200	5-6	1-3	1-3	4
											19	-1	-2		
和田(TAKAGI+) 筒井(カマリンBC)	2-0	0-2	2-1	※	2-0						181-159	6-3	3-1	3-1	2
											22	3	2		
國本(イーストシャトル) 佐藤(イーストシャトル)	0-2	0-2	0-2	0-2	※						112-168	0-8	0-4	0-4	5
											-56	-8	-4		

● 男子複B4

	荒尾 山田	細見 祐谷	大久保 滝川	丑丸 島村							得点	ゲーム	マッチ	勝 敗	順 位
荒尾(Bulutangkis) 山田(Bulutangkis)	※	キ0-2	キ0-2	キ0-2							0-126	0-6	0-3	0-3	4
											-126	-6	-3		
細見(TAKAGI+) 祐谷(シャトルマリーナ)	2-0キ	※	2-1	2-0							146-86	6-1	3-0	3-0	1
											60	5	3		
大久保(カマリンBC) 滝川(カマリンBC)	2-0キ	1-2	※	2-0							138-88	5-2	2-1	2-1	2
											50	3	1		
丑丸(イーストシャトル) 島村(イーストシャトル)	2-0キ	0-2	0-2	※							100-84	2-4	1-2	1-2	3
											16	-2	-1		

● 男子複C1

	吉岡 寺岡	嶋津 田中	川谷 藤川	出雲 村上							得点	ゲーム	マッチ	勝 敗	順 位
吉岡(Super Bird) 寺岡(成徳スマイル)	※	1-2	1-2	2-1							164-166	4-5	1-2	1-2	3
											-2	-1	-1		
嶋津(Bulutangkis) 田中(Bulutangkis)	2-1	※	1-2	2-1							177-176	5-4	2-1	2-1	2
											1	1	1		
川谷(西宮東高校) 藤川(西宮東高校)	2-1	2-1	※	1-2							170-164	5-4	2-1	2-1	1
											6	1	1		
出雲(県立西宮高校) 村上(県立西宮高校)	1-2	1-2	2-1	※							165-170	4-5	1-2	1-2	4
											-5	-1	-1		

● 男子複C2

	西本 鈴鹿	久保田 菊池	海堀 原岡	西田 大崎							得点	ゲーム	マッチ	勝 敗	順 位
西本(西宮東高校) 鈴鹿(西宮東高校)	※	キ0-2	0-2	0-2							0-126	0-6	0-3	0-3	4
											-126	-6	-3		
久保田(イーストシャトル) 菊池(イーストシャトル)	2-0キ	※	2-1	2-0							137-91	6-1	3-0	3-0	1
											46	5	3		
海堀(県立西宮高校) 原岡(県立西宮高校)	2-0	1-2	※	2-0							138-81	5-2	2-1	2-1	2
											57	3	1		
西田(MBC) 大崎(MBC)	2-0	0-2	0-2	※							107-84	2-4	1-2	1-2	3
											23	-2	-1		

● 男子複C3

	田村 川崎	山本 森川	下園 石川	宮本 芝川							得点	ゲーム	マッチ	勝 敗	順 位
田村(県立西宮高校) 川崎(県立西宮高校)	※	2-0	2-0	2-0							126-57	6-0	3-0	3-0	1
											69	6	3		
山本(塩瀬中学校) 森川(塩瀬中学校)	0-2	※	2-0	2-0							113-76	4-2	2-1	2-1	2
											37	2	1		
下園(MBC) 石川(MBC)	0-2	0-2	※	キ0-2							0-126	0-6	0-3	0-3	4
											-126	-6	-3		
宮本(イーストシャトル) 芝川(イーストシャトル)	0-2	0-2	2-0キ	※							104-84	2-4	1-2	1-2	3
											20	-2	-1		

● 男子複C4

	山下 鍋谷	佐藤 木村	濱畑 西本	西本 岡本							得点	ゲーム	マッチ	勝 敗	順 位
山下(西宮甲山高校) 鍋谷(西宮甲山高校)	※	2-0キ	2-0	2-0							126-55	6-0	3-0	3-0	1
											71	6	3		
佐藤(カマリンBC) 木村(カマリンBC)	キ0-2	※	0-2	キ0-2							0-126	0-6	0-3	0-3	4
											-126	-6	-3		
濱畑(市立西宮高校) 西本(市立西宮高校)	0-2	2-0	※	2-0							116-65	4-2	2-1	2-1	2
											51	2	1		
西本(西宮東高校) 岡本(西宮東高校)	0-2	2-0キ	0-2	※							88-84	2-4	1-2	1-2	3
											4	-2	-1		

● 男子複C5

	北脇 中沢	大槻 酒井	高松 玉田	梶本 見附							得点	ゲーム	マッチ	勝 敗	順 位
北脇(SKY FALL) 中沢(SKY FALL)	※	2-0	2-0	2-0							126-74	6-0	3-0	3-0	1
											52	6	3		
大槻(シャトルマリーナ) 酒井(シャトルマリーナ)	0-2	※	2-0	0-2							100-112	2-4	1-2	1-2	3
											-12	-2	-1		
高松(イーストシャトル) 玉田(イーストシャトル)	0-2	0-2	※	2-0							91-119	2-4	1-2	1-2	4
											-28	-2	-1		
梶本(西宮東高校) 見附(西宮東高校)	0-2	2-0	0-2	※							104-116	2-4	1-2	1-2	2
											-12	-2	-1		

● 男子複C6

	松浦 上野	辻 山本	齋藤 長澤	松井 紺谷							得点	ゲーム	マッチ	勝 敗	順 位
松浦(MBC) 上野(MBC)	※	0-2	0-2	2-1							115-127	2-5	1-2	1-2	3
											-12	-3	-1		
辻(市立西宮高校) 山本(市立西宮高校)	2-0	※	2-1	2-0							145-111	6-1	3-0	3-0	1
											34	5	3		
齋藤(成徳スマイル) 長澤(成徳スマイル)	2-0	1-2	※	2-0							135-115	5-2	2-1	2-1	2
											20	3	1		
松井(西宮東高校) 紺谷(西宮東高校)	1-2	0-2	0-2	※							98-140	1-6	0-3	0-3	4
											-42	-5	-3		

● 男子複D1

	山下 村松	熊木 新居	杉井 永田	寺田 筒井	中村 箭島						得点	ゲーム	マッチ	勝 敗	順 位
山下(ジュアラBC) 村松(ジュアラBC)	※	0-2	0-2	2-1	2-0						150-178	4-5	2-2	2-2	3
											-28	-1	0		
熊木(西宮東高校) 新居(西宮東高校)	2-0	※	0-2	2-0	2-0						159-122	6-2	3-1	3-1	2
											37	4	2		
杉井(県立西宮高校) 永田(県立西宮高校)	2-0	2-0	※	2-0	2-0						168-113	8-0	4-0	4-0	1
											55	8	4		
寺田(西宮甲山高校) 筒井(西宮甲山高校)	1-2	0-2	0-2	※	2-1						176-197	3-7	1-3	1-3	4
											-21	-4	-2		
中村(塩瀬中学校) 箭島(塩瀬中学校)	0-2	0-2	0-2	1-2	※						145-188	1-8	0-4	0-4	5
											-43	-7	-4		

● 男子複D2

	西島 山下	青木 大谷	河野 辻	入谷 吉田							得点	ゲーム	マッチ	勝 敗	順 位
西島(西宮東高校) 山下(西宮東高校)	※	2-0	1-2	2-0							138-124	5-2	2-1	2-1	2
											14	3	1		
青木(塩瀬中学校) 大谷(塩瀬中学校)	0-2	※	0-2	0-2							93-126	0-6	0-3	0-3	4
											-33	-6	-3		
河野(西宮甲山高校) 辻(西宮甲山高校)	2-1	2-0	※	2-0							139-119	6-1	3-0	3-0	1
											20	5	3		
入谷(県立西宮高校) 吉田(県立西宮高校)	0-2	2-0	0-2	※							110-111	2-4	1-2	1-2	3
											-1	-2	-1		

● 男子複D3

	岡畑 中家	中川 竹田	森下 松清	秋満 平林							得点	ゲーム	マッチ	勝 敗	順 位
岡畑(県立西宮高校) 中家(県立西宮高校)	※	キ0-2	キ0-2	キ0-2							0-126	0-6	0-3	0-3	4
											-126	-6	-3		
中川(ななくさ学園) 竹田(ななくさ学園)	2-0キ	※	2-0	2-1							145-89	6-1	3-0	3-0	1
											56	5	3		
森下(塩瀬中学校) 松清(塩瀬中学校)	2-0キ	0-2	※	0-2							98-84	2-4	1-2	1-2	3
											14	-2	-1		
秋満(西宮東高校) 平林(西宮東高校)	2-0キ	1-2	2-0	※							145-89	5-2	2-1	2-1	2
											56	3	1		

● 女子複A

	奥山 久崎	古谷 大前	水野 白川	小谷 中島	宗得 新名						得点	ゲーム	マッチ	勝 敗	順 位
奥山(Super Bird) 久崎(KAIMEI)	※	2-1	2-0	2-0	2-0						183-148	8-1	4-0	4-0	1
											35	7	4		
古谷(GENKI) 大前(GENKI)	1-2	※	0-2	0-2	2-0キ						165-141	3-6	1-3	1-3	4
											24	-3	-2		
水野(武庫BC) 白川(武庫BC)	0-2	2-0	※	0-2	2-0						136-153	4-4	2-2	2-2	3
											-17	0	0		
小谷(フリー) 中島(フリー)	0-2	2-0	2-0	※	2-0						164-136	6-2	3-1	3-1	2
											28	4	2		
宗得(武庫BC) 新名(武庫BC)	0-2	キ0-2	0-2	0-2	※						98-168	0-8	0-4	0-4	5
											-70	-8	-4		

● 女子複B1

	尾場瀬 村上	岡村 田中	坂田 市野	柏木 小宮	鶴窪 牧野	三木 栗生					得点	ゲーム	マッチ	勝 敗	順 位
尾場瀬(武庫BC) 村上(DAN・DAN・DAN)	※	1-2	0-2	0-2	0-2	※					162-184	1-8	0-4	0-4	6
											-22	-7	-4		
岡村(カマリンBC) 田中(カマリンBC)	2-1	※	2-0	0-2	※	2-1					181-187	6-4	3-1	3-1	2
											-6	2	2		
坂田(わかば) 市野(わかば)	2-0	0-2	※	※	2-0	0-2					156-160	4-4	2-2	2-2	4
											-4	0	0		
柏木(シャトルマリーナ) 小宮(シャトルマリーナ)	2-0	2-0	※	※	2-0	2-0					168-107	8-0	4-0	4-0	1
											61	8	4		
鶴窪(カマリンBC) 牧野(カマリンBC)	2-0	※	0-2	0-2	※	0-2					145-163	2-6	1-3	1-3	5
											-18	-4	-2		
三木(市立西宮高校) 栗生(市立西宮高校)	※	1-2	2-0	0-2	2-0	※					160-171	5-4	2-2	2-2	3
											-11	1	0		

● 女子複B2

	古川 伊原木	倉地 脇山	中田 植田	市川 玉利	山田 上林						得点	ゲーム	マッチ	勝 敗	順 位
古川(清廉) 伊原木(清廉)	※	1-2	2-0	0-2	2-0						167-159	5-4	2-2	2-2	3
											8	1	0		
倉地(カマリンBC) 脇山(カマリンBC)	2-1	※	2-0	2-1	2-0						204-151	8-2	4-0	4-0	1
											53	6	4		
中田(市立西宮高校) 植田(市立西宮高校)	0-2	0-2	※	1-2	2-0						141-179	3-6	1-3	1-3	4
											-38	-3	-2		
市川(Bulutangkis) 玉利(Bulutangkis)	2-0	1-2	2-1	※	2-0						199-172	7-3	3-1	3-1	2
											27	4	2		
山田(カマリンBC) 上林(カマリンBC)	0-2	0-2	0-2	0-2	※						118-168	0-8	0-4	0-4	5
											-50	-8	-4		

● 女子複C1

	小林 荒尾	衣斐 和田	三井 柳	水口 木下	山中 山口						得点	ゲーム	マッチ	勝 敗	順 位
小林(イーストシャトル) 荒尾(DAN・DAN・DAN)	※	2-1	2-0	2-0	2-0						187-146	8-1	4-0	4-0	1
											41	7	4		
衣斐(西宮) 和田(西宮)	1-2	※	2-0	1-2	2-0						196-172	6-4	2-2	2-2	3
											24	2	0		
三井(市立西宮高校) 柳(市立西宮高校)	0-2	0-2	※	0-2	0-2						105-168	0-8	0-4	0-4	5
											-63	-8	-4		
水口(カマリンBC) 木下(カマリンBC)	0-2	2-1	2-0	※	2-0						178-165	6-3	3-1	3-1	2
											13	3	2		

山中(神戸女学院中高部) 山口(神戸女学院中高部)	0-2	0-2	2-0	0-2	※						142-157	2-6	1-3	1-3	4
											-15	-4	-2		

● 女子複C2

	北岸 談	明石 田中	上野 古谷	松本 中川							得点	ゲーム	マッチ	勝 敗	順 位
北岸(神戸女学院中高部) 談(神戸女学院中高部)	※	0-2	0-2	0-2							78-126	0-6	0-3	0-3	4
											-48	-6	-3		
明石(たけのこ) 田中(たけのこ)	2-0	※	2-0	2-0							126-61	6-0	3-0	3-0	1
											65	6	3		
上野(塩瀬中学校) 古谷(塩瀬中学校)	2-0	0-2	※	1-2							115-124	3-4	1-2	1-2	3
											-9	-1	-1		
松本(市立西宮高校) 中川(市立西宮高校)	2-0	0-2	2-1	※							125-133	4-3	2-1	2-1	2
											-8	1	1		

● 女子複C3

	松隈 松隈	居森 加嶋	松井 浅野	中山 木村							得点	ゲーム	マッチ	勝 敗	順 位
松隈(シャトルマリーナ) 松隈(シャトルマリーナ)	※	2-0	2-0キ	2-0							126-37	6-0	3-0	3-0	1
											89	6	3		
居森(成徳スマイル) 加嶋(成徳スマイル)	0-2	※	2-0	0-2							68-84	2-4	1-2	1-2	3
											-16	-2	-1		
松井(西宮浜義務教育学校) 浅野(西宮浜義務教育学校)	キ0-2	0-2	※	キ0-2							0-126	0-6	0-3	0-3	4
											-126	-6	-3		
中山(市立西宮高校) 木村(市立西宮高校)	0-2	2-0	2-0キ	※							104-51	4-2	2-1	2-1	2
											53	2	1		

● 女子複C4

	伊東 中井	上掛 山本	吉岡 国本	矢津 谷田							得点	ゲーム	マッチ	勝 敗	順 位
伊東(カマリンBC) 中井(カマリンBC)	※	1-2	0-2	0-2							113-143	1-6	0-3	0-3	4
											-30	-5	-3		
上掛(成徳スマイル) 山本(成徳スマイル)	2-1	※	0-2	1-2							132-156	3-5	1-2	1-2	3
											-24	-2	-1		
吉岡(西宮) 国本(西宮)	2-0	2-0	※	2-0							126-63	6-0	3-0	3-0	1
											63	6	3		
矢津(神戸女学院中高部) 谷田(神戸女学院中高部)	2-0	2-1	0-2	※							122-131	4-3	2-1	2-1	2
											-9	1	1		

● 女子複C5

	黒谷 成田	山崎 八尾	正岡 中島	池田 中村							得点	ゲーム	マッチ	勝 敗	順 位
黒谷(西宮) 成田(西宮)	※	2-0	2-0	2-0							126-57	6-0	3-0	3-0	1
											69	6	3		
山崎(市立西宮高校) 八尾(市立西宮高校)	0-2	※	2-0	2-0							109-100	4-2	2-1	2-1	2
											9	2	1		
正岡(成徳スマイル) 中島(成徳スマイル)	0-2	0-2	※	0-2							86-126	0-6	0-3	0-3	4
											-40	-6	-3		
池田(カマリンBC) 中村(カマリンBC)	0-2	0-2	2-0	※							78-116	2-4	1-2	1-2	3
											-38	-2	-1		

● 女子複D1

	高樋 近藤	榊谷 小野	横山 中尾	西山 風祭	柿本 米澤						得点	ゲーム	マッチ	勝 敗	順 位
高樋(西宮甲山高校) 近藤(西宮甲山高校)	※	2-0	0-2	1-2	0-2						161-169	3-6	1-3	1-3	4
											-8	-3	-2		
榊谷(カマリンBC) 小野(カマリンBC)	0-2	※	0-2	0-2	0-2						91-168	0-8	0-4	0-4	5
											-77	-8	-4		
横山(神戸女学院中高部) 中尾(神戸女学院中高部)	2-0	2-0	※	0-2	0-2						144-147	4-4	2-2	2-2	3
											-3	0	0		
西山(ジュアラBC) 風祭(ジュアラBC)	2-1	2-0	2-0	※	1-2						197-173	7-3	3-1	3-1	2
											24	4	2		
柿本(シャトルマリーナ) 米澤(フリー)	2-0	2-0	2-0	2-1	※						188-124	8-1	4-0	4-0	1
											64	7	4		

● 女子複D2

	山北 河原崎	橋本 櫻井	木村 菊井	梅田 荒牧	山本 城代						得点	ゲーム	マッチ	勝 敗	順 位
山北(神戸女学院中高部) 河原崎(神戸女学院中高部)	※	2-0	2-0	2-0	2-0						168-96	8-0	4-0	4-0	1
											72	8	4		
橋本(カマリンBC) 櫻井(カマリンBC)	0-2	※	2-1	1-2	2-0						180-184	5-5	2-2	2-2	3
											-4	0	0		
木村(西宮甲山高校) 菊井(西宮甲山高校)	0-2	1-2	※	1-2	2-1						201-213	4-7	1-3	1-3	4
											-12	-3	-2		
梅田(神戸女学院中高部) 荒牧(神戸女学院中高部)	0-2	2-1	2-1	※	2-0						183-190	6-4	3-1	3-1	2
											-7	2	2		
山本(西宮浜義務教育学校) 城代(西宮浜義務教育学校)	0-2	0-2	1-2	0-2	※						137-186	1-8	0-4	0-4	5
											-49	-7	-4		

開催日:2024年 3月20日(水)

< 男子複A >

● MA

1	奥山 茂樹(Super Bird) 森田 啓介(Super Bird)	2	(19-21/21-17/21-17)	1	神農 紘瑛(成徳スマイル) 永田 裕亮(成徳スマイル)
2	坂田 浩昭(DAN・DAN・DAN) 鷺野 正憲(DAN・DAN・DAN)	2	(21-20/21-20/-)	0	神吉 瑛斗(イーストシャトル) 松井 遼大(イーストシャトル)
3	牛尾 南生(MBC) 矢野 澄(MBC)	2	(21-17/21-16/-)	0	大内 悠輔(スヌーピー) 大内 翔平(スヌーピー)
4	奥山 茂樹(Super Bird) 森田 啓介(Super Bird)	2	(21-12/21-15/-)	0	嶋津 楓稀(Bulutangkis) 西川 羽拓(Bulutangkis)
5	坂田 浩昭(DAN・DAN・DAN) 鷺野 正憲(DAN・DAN・DAN)	2	(21-20/17-21/21-15)	1	大内 悠輔(スヌーピー) 大内 翔平(スヌーピー)
6	牛尾 南生(MBC) 矢野 澄(MBC)	2	(21-12/21-17/-)	0	神吉 瑛斗(イーストシャトル) 松井 遼大(イーストシャトル)
7	奥山 茂樹(Super Bird) 森田 啓介(Super Bird)	2	(21-10/21-10/-)	0	大内 悠輔(スヌーピー) 大内 翔平(スヌーピー)
8	坂田 浩昭(DAN・DAN・DAN) 鷺野 正憲(DAN・DAN・DAN)	2	(21-18/21-13/-)	0	嶋津 楓稀(Bulutangkis) 西川 羽拓(Bulutangkis)
9	牛尾 南生(MBC) 矢野 澄(MBC)	2	(20-21/21-12/21-18)	1	神農 紘瑛(成徳スマイル) 永田 裕亮(成徳スマイル)
10	神吉 瑛斗(イーストシャトル) 松井 遼大(イーストシャトル)	2	(21-17/21-15/-)	0	嶋津 楓稀(Bulutangkis) 西川 羽拓(Bulutangkis)
11	大内 悠輔(スヌーピー) 大内 翔平(スヌーピー)	2	(21-20/18-21/21-19)	1	神農 紘瑛(成徳スマイル) 永田 裕亮(成徳スマイル)
12	奥山 茂樹(Super Bird) 森田 啓介(Super Bird)	2	(21-15/21-13/-)	0	坂田 浩昭(DAN・DAN・DAN) 鷺野 正憲(DAN・DAN・DAN)
13	牛尾 南生(MBC) 矢野 澄(MBC)	2	(21-9/21-16/-)	0	嶋津 楓稀(Bulutangkis) 西川 羽拓(Bulutangkis)
14	神吉 瑛斗(イーストシャトル) 松井 遼大(イーストシャトル)	2	(15-21/21-15/21-14)	1	神農 紘瑛(成徳スマイル) 永田 裕亮(成徳スマイル)

< 男子複B1 >

● MB1

1	牛尾 重信(Bulutangkis) 嶋津 祐司(Bulutangkis)	2	(21-14/21-13/-)	0	古賀 龍介(イーストシャトル) 酒井 陸(イーストシャトル)
2	阿部 賢人(西宮北高校) 田口 聖(西宮北高校)	2	(21-16/21-17/-)	0	田中 大介(カマリンBC) 齋藤 愛生(カマリンBC)
3	牛尾 重信(Bulutangkis) 嶋津 祐司(Bulutangkis)	2	(21-18/21-14/-)	0	阿部 賢人(西宮北高校) 田口 聖(西宮北高校)

4 前田 憲作(シャトルマリーナ) 柿本 敦(シャトルマリーナ)	2 (14-21/21-20/21-15)	1 田中 大介(カマリンBC) 齋藤 愛生(カマリンBC)
5 牛尾 重信(Bulutangkis) 嶋津 祐司(Bulutangkis)	2 (21-17/21-14/-)	0 前田 憲作(シャトルマリーナ) 柿本 敦(シャトルマリーナ)
6 阿部 賢人(西宮北高校) 田口 聖(西宮北高校)	2 (21-18/21-19/-)	0 古賀 龍介(イーストシャトル) 酒井 陸(イーストシャトル)
7 牛尾 重信(Bulutangkis) 嶋津 祐司(Bulutangkis)	2 (21-18/17-21/21-11)	1 田中 大介(カマリンBC) 齋藤 愛生(カマリンBC)
8 前田 憲作(シャトルマリーナ) 柿本 敦(シャトルマリーナ)	2 (12-21/21-15/21-20)	1 古賀 龍介(イーストシャトル) 酒井 陸(イーストシャトル)
9 田中 大介(カマリンBC) 齋藤 愛生(カマリンBC)	2 (21-12/21-17/-)	0 古賀 龍介(イーストシャトル) 酒井 陸(イーストシャトル)
10 前田 憲作(シャトルマリーナ) 柿本 敦(シャトルマリーナ)	2 (15-21/21-17/21-16)	1 阿部 賢人(西宮北高校) 田口 聖(西宮北高校)

< 男子複B2 >

● MB2

1 上杉 流雲(TAKAGI+) 福島 一心(TAKAGI+)	2 (18-21/21-17/21-12)	1 河島 靖之(フリー) 中塚 裕(フリー)
2 野田 勝(DAN・DAN・DAN) 荒尾 直隆(DAN・DAN・DAN)	2 (21-16/18-21/21-17)	1 外川 大凱(イーストシャトル) 浜田 流空(イーストシャトル)
3 外川 大凱(イーストシャトル) 浜田 流空(イーストシャトル)	2 (21-13/21-12/-)	0 河島 靖之(フリー) 中塚 裕(フリー)
4 溝口 遼太(ジュアラBC) 山口 智大(ジュアラBC)	2 (14-21/21-14/21-18)	1 野田 勝(DAN・DAN・DAN) 荒尾 直隆(DAN・DAN・DAN)
5 溝口 遼太(ジュアラBC) 山口 智大(ジュアラBC)	2 (21-14/17-21/21-14)	1 河島 靖之(フリー) 中塚 裕(フリー)
6 外川 大凱(イーストシャトル) 浜田 流空(イーストシャトル)	2 (21-19/17-21/21-20)	1 上杉 流雲(TAKAGI+) 福島 一心(TAKAGI+)
7 野田 勝(DAN・DAN・DAN) 荒尾 直隆(DAN・DAN・DAN)	2 (21-18/21-13/-)	0 河島 靖之(フリー) 中塚 裕(フリー)
8 溝口 遼太(ジュアラBC) 山口 智大(ジュアラBC)	2 (21-20/21-18/-)	0 上杉 流雲(TAKAGI+) 福島 一心(TAKAGI+)
9 野田 勝(DAN・DAN・DAN) 荒尾 直隆(DAN・DAN・DAN)	2 (21-18/21-14/-)	0 上杉 流雲(TAKAGI+) 福島 一心(TAKAGI+)
10 外川 大凱(イーストシャトル) 浜田 流空(イーストシャトル)	2 (21-11/21-16/-)	0 溝口 遼太(ジュアラBC) 山口 智大(ジュアラBC)

< 男子複B3 >

● MB3

1	黒瀬 湧月(イーストシャトル) 小林 大輝(イーストシャトル)	2	(21-15/21-19/-)	0	國本 佳生(イーストシャトル) 佐藤 儀介(イーストシャトル)
2	ファムチョン タオ(国際親善) チャンクアン サン(国際親善)	2	(21-20/21-19/-)	0	和田 久志(TAKAGI+) 筒井 啓太(カマリンBC)
3	和田 久志(TAKAGI+) 筒井 啓太(カマリンBC)	2	(21-15/21-18/-)	0	黒瀬 湧月(イーストシャトル) 小林 大輝(イーストシャトル)
4	ファムチョン タオ(国際親善) チャンクアン サン(国際親善)	2	(14-21/21-20/21-20)	1	吉岡 哲記(MBC) 安保 翔真(MBC)
5	黒瀬 湧月(イーストシャトル) 小林 大輝(イーストシャトル)	2	(21-17/17-21/21-19)	1	吉岡 哲記(MBC) 安保 翔真(MBC)
6	和田 久志(TAKAGI+) 筒井 啓太(カマリンBC)	2	(21-12/21-13/-)	0	國本 佳生(イーストシャトル) 佐藤 儀介(イーストシャトル)
7	ファムチョン タオ(国際親善) チャンクアン サン(国際親善)	2	(20-21/21-18/21-19)	1	黒瀬 湧月(イーストシャトル) 小林 大輝(イーストシャトル)
8	吉岡 哲記(MBC) 安保 翔真(MBC)	2	(21-12/21-15/-)	0	國本 佳生(イーストシャトル) 佐藤 儀介(イーストシャトル)
9	ファムチョン タオ(国際親善) チャンクアン サン(国際親善)	2	(21-13/21-13/-)	0	國本 佳生(イーストシャトル) 佐藤 儀介(イーストシャトル)
10	和田 久志(TAKAGI+) 筒井 啓太(カマリンBC)	2	(21-18/16-21/21-20)	1	吉岡 哲記(MBC) 安保 翔真(MBC)

< 男子複B4 >

● MB4

1	丑丸 陽太(イーストシャトル) 島村 泰和(イーストシャトル)	2	(21-0/21-0/-)	棄権 (OP EN)	荒尾 優羽(Bulutangkis) 山田 覇弥斗(Bulutangkis)
2	細見 真之(TAKAGI+) 祐谷 大志(シャトルマリーナ)	2	(20-21/21-16/21-17)	1	大久保 尚輝(カマリンBC) 滝川 凱也(カマリンBC)
3	大久保 尚輝(カマリンBC) 滝川 凱也(カマリンBC)	2	(21-0/21-0/-)	棄権 (OP EN)	荒尾 優羽(Bulutangkis) 山田 覇弥斗(Bulutangkis)
4	細見 真之(TAKAGI+) 祐谷 大志(シャトルマリーナ)	2	(21-17/21-15/-)	0	丑丸 陽太(イーストシャトル) 島村 泰和(イーストシャトル)
5	細見 真之(TAKAGI+) 祐谷 大志(シャトルマリーナ)	2	(21-0/21-0/-)	棄権 (OP EN)	荒尾 優羽(Bulutangkis) 山田 覇弥斗(Bulutangkis)
6	大久保 尚輝(カマリンBC) 滝川 凱也(カマリンBC)	2	(21-14/21-12/-)	0	丑丸 陽太(イーストシャトル) 島村 泰和(イーストシャトル)

< 男子複C1 >

● MC1

1	吉岡 亨二(Super Bird) 寺岡 隆行(成徳スマイル)	2	(21-10/12-21/21-18)	1	出雲 玄起(県立西宮高校) 村上 遥人(県立西宮高校)
---	------------------------------------	---	---------------------	---	--------------------------------

2	川谷 應汰(西宮東高校) 藤川 峻幸(西宮東高校)	2	(21-15/19-21/21-17)	1	嶋津 煌輝(Bulutangkis) 田中 謙丞(Bulutangkis)
3	川谷 應汰(西宮東高校) 藤川 峻幸(西宮東高校)	2	(21-14/13-21/21-15)	1	吉岡 亨二(Super Bird) 寺岡 隆行(成徳スマイル)
4	嶋津 煌輝(Bulutangkis) 田中 謙丞(Bulutangkis)	2	(21-15/20-21/21-19)	1	出雲 玄起(県立西宮高校) 村上 遥人(県立西宮高校)
5	嶋津 煌輝(Bulutangkis) 田中 謙丞(Bulutangkis)	2	(21-19/20-21/21-20)	1	吉岡 亨二(Super Bird) 寺岡 隆行(成徳スマイル)
6	出雲 玄起(県立西宮高校) 村上 遥人(県立西宮高校)	2	(21-16/19-21/21-17)	1	川谷 應汰(西宮東高校) 藤川 峻幸(西宮東高校)

< 男子複C2 >

● MC2

1	西田 新太(MBC) 大崎 泰輝(MBC)	2	(21-0/21-0/-)	0	西本 喬哉(西宮東高校) 鈴鹿 佑樹(西宮東高校)
2	久保田 海里(イーストシャトル) 菊池 悠叶(イーストシャトル)	2	(11-21/21-14/21-19)	1	海堀 幹太(県立西宮高校) 原岡 倫大(県立西宮高校)
3	海堀 幹太(県立西宮高校) 原岡 倫大(県立西宮高校)	2	(21-0/21-0/-)	0	西本 喬哉(西宮東高校) 鈴鹿 佑樹(西宮東高校)
4	久保田 海里(イーストシャトル) 菊池 悠叶(イーストシャトル)	2	(21-18/21-19/-)	0	西田 新太(MBC) 大崎 泰輝(MBC)
5	久保田 海里(イーストシャトル) 菊池 悠叶(イーストシャトル)	2	(21-0/21-0/-)	棄権 (OPEN)	西本 喬哉(西宮東高校) 鈴鹿 佑樹(西宮東高校)
6	海堀 幹太(県立西宮高校) 原岡 倫大(県立西宮高校)	2	(21-12/21-16/-)	0	西田 新太(MBC) 大崎 泰輝(MBC)

< 男子複C3 >

● MC3

1	田村 洸風(県立西宮高校) 川崎 颯土(県立西宮高校)	2	(21-13/21-15/-)	0	宮本 悠生(イーストシャトル) 芝川 京之介(イーストシャトル)
2	山本 駿(塩瀬中学校) 森川 瑛翔(塩瀬中学校)	2	(21-0/21-0/-)	0	下園 健琉(MBC) 石川 直拓(MBC)
3	田村 洸風(県立西宮高校) 川崎 颯土(県立西宮高校)	2	(21-0/21-0/-)	0	下園 健琉(MBC) 石川 直拓(MBC)
4	山本 駿(塩瀬中学校) 森川 瑛翔(塩瀬中学校)	2	(21-17/21-17/-)	0	宮本 悠生(イーストシャトル) 芝川 京之介(イーストシャトル)
5	田村 洸風(県立西宮高校) 川崎 颯土(県立西宮高校)	2	(21-16/21-13/-)	0	山本 駿(塩瀬中学校) 森川 瑛翔(塩瀬中学校)
6	宮本 悠生(イーストシャトル) 芝川 京之介(イーストシャトル)	2	(21-0/21-0/-)	棄権 (OPEN)	下園 健琉(MBC) 石川 直拓(MBC)

< 男子複C4 >

● MC4

1	山下 瑞貴(西宮甲山高校) 鍋谷 洸太(西宮甲山高校)	2	(21-14/21-9/-)	0	西本 光輝(西宮東高校) 岡本 徳土(西宮東高校)
2	濱畑 權(市立西宮高校) 西本 翔(市立西宮高校)	2	(21-0/21-0/-)	0	佐藤 広(カマリンBC) 木村 健太郎(カマリンBC)
3	山下 瑞貴(西宮甲山高校) 鍋谷 洸太(西宮甲山高校)	2	(21-19/21-13/-)	0	濱畑 權(市立西宮高校) 西本 翔(市立西宮高校)
4	西本 光輝(西宮東高校) 岡本 徳土(西宮東高校)	2	(21-0/21-0/-)	棄権 (OP EN)	佐藤 広(カマリンBC) 木村 健太郎(カマリンBC)
5	山下 瑞貴(西宮甲山高校) 鍋谷 洸太(西宮甲山高校)	2	(21-0/21-0/-)	棄権 (OP EN)	佐藤 広(カマリンBC) 木村 健太郎(カマリンBC)
6	濱畑 權(市立西宮高校) 西本 翔(市立西宮高校)	2	(21-8/21-15/-)	0	西本 光輝(西宮東高校) 岡本 徳土(西宮東高校)

< 男子複C5 >

● MC5

1	北脇 大輔(SKY FALL) 中沢 幸哉(SKY FALL)	2	(21-12/21-15/-)	0	梶本 圭樹(西宮東高校) 見附 遼大(西宮東高校)
2	大槻 一樹(シャトルマリーナ) 酒井 秀幸(シャトルマリーナ)	2	(21-20/21-8/-)	0	高松 昊世(イーストシャトル) 玉田 聡一(イーストシャトル)
3	北脇 大輔(SKY FALL) 中沢 幸哉(SKY FALL)	2	(21-11/21-10/-)	0	高松 昊世(イーストシャトル) 玉田 聡一(イーストシャトル)
4	梶本 圭樹(西宮東高校) 見附 遼大(西宮東高校)	2	(21-14/21-18/-)	0	大槻 一樹(シャトルマリーナ) 酒井 秀幸(シャトルマリーナ)
5	北脇 大輔(SKY FALL) 中沢 幸哉(SKY FALL)	2	(21-12/21-14/-)	0	大槻 一樹(シャトルマリーナ) 酒井 秀幸(シャトルマリーナ)
6	高松 昊世(イーストシャトル) 玉田 聡一(イーストシャトル)	2	(21-17/21-18/-)	0	梶本 圭樹(西宮東高校) 見附 遼大(西宮東高校)

< 男子複C6 >

● MC6

1	松浦 佑弥(MBC) 上野 謙斗(MBC)	2	(14-21/21-10/21-12)	1	松井 優弥(西宮東高校) 紺谷 浩暉(西宮東高校)
2	辻 千裕(市立西宮高校) 山本 勘太(市立西宮高校)	2	(21-18/19-21/21-12)	1	齋藤 昂(成徳スマイル) 長澤 樹男(成徳スマイル)
3	齋藤 昂(成徳スマイル) 長澤 樹男(成徳スマイル)	2	(21-10/21-20/-)	0	松浦 佑弥(MBC) 上野 謙斗(MBC)
4	辻 千裕(市立西宮高校) 山本 勘太(市立西宮高校)	2	(21-17/21-14/-)	0	松井 優弥(西宮東高校) 紺谷 浩暉(西宮東高校)
5	辻 千裕(市立西宮高校) 山本 勘太(市立西宮高校)	2	(21-14/21-15/-)	0	松浦 佑弥(MBC) 上野 謙斗(MBC)

6 齋藤 昂(成徳スマイル)
長澤 樹男(成徳スマイル)

2 (21-13/21-11/-)

0 松井 優弥(西宮東高校)
紺谷 浩暉(西宮東高校)

< 男子複D1 >

● MD1

1 山下 均(ジュアラBC)
村松 佑輝(ジュアラBC)

2 (21-19/21-20/-)

0 中村 亮喜(塩瀬中学校)
箭島 翔太(塩瀬中学校)

2 熊木 涼介(西宮東高校)
新居 海響(西宮東高校)

2 (21-12/21-17/-)

0 寺田 暖(西宮甲山高校)
筒井 教勝(西宮甲山高校)

3 山下 均(ジュアラBC)
村松 佑輝(ジュアラBC)

2 (15-21/21-20/21-14)

1 寺田 暖(西宮甲山高校)
筒井 教勝(西宮甲山高校)

4 杉井 徠人(県立西宮高校)
永田 琉太(県立西宮高校)

2 (21-19/21-14/-)

0 熊木 涼介(西宮東高校)
新居 海響(西宮東高校)

5 杉井 徠人(県立西宮高校)
永田 琉太(県立西宮高校)

2 (21-11/21-14/-)

0 山下 均(ジュアラBC)
村松 佑輝(ジュアラBC)

6 寺田 暖(西宮甲山高校)
筒井 教勝(西宮甲山高校)

2 (20-21/21-16/21-19)

1 中村 亮喜(塩瀬中学校)
箭島 翔太(塩瀬中学校)

7 熊木 涼介(西宮東高校)
新居 海響(西宮東高校)

2 (21-10/21-16/-)

0 山下 均(ジュアラBC)
村松 佑輝(ジュアラBC)

8 杉井 徠人(県立西宮高校)
永田 琉太(県立西宮高校)

2 (21-11/21-14/-)

0 中村 亮喜(塩瀬中学校)
箭島 翔太(塩瀬中学校)

9 熊木 涼介(西宮東高校)
新居 海響(西宮東高校)

2 (21-11/21-14/-)

0 中村 亮喜(塩瀬中学校)
箭島 翔太(塩瀬中学校)

10 杉井 徠人(県立西宮高校)
永田 琉太(県立西宮高校)

2 (21-16/21-14/-)

0 寺田 暖(西宮甲山高校)
筒井 教勝(西宮甲山高校)

< 男子複D2 >

● MD2

1 西島 晴琉(西宮東高校)
山下 兼伸(西宮東高校)

2 (21-18/21-16/-)

0 入谷 匠(県立西宮高校)
吉田 圭佑(県立西宮高校)

2 河野 広空(西宮甲山高校)
辻 美志(西宮甲山高校)

2 (21-16/21-15/-)

0 青木 大知(塩瀬中学校)
大谷 悠隼(塩瀬中学校)

3 河野 広空(西宮甲山高校)
辻 美志(西宮甲山高校)

2 (21-20/13-21/21-13)

1 西島 晴琉(西宮東高校)
山下 兼伸(西宮東高校)

4 入谷 匠(県立西宮高校)
吉田 圭佑(県立西宮高校)

2 (21-18/21-9/-)

0 青木 大知(塩瀬中学校)
大谷 悠隼(塩瀬中学校)

5 西島 晴琉(西宮東高校)
山下 兼伸(西宮東高校)

2 (21-19/21-16/-)

0 青木 大知(塩瀬中学校)
大谷 悠隼(塩瀬中学校)

6 河野 広空(西宮甲山高校)
辻 美志(西宮甲山高校)

2 (21-16/21-18/-)

0 入谷 匠(県立西宮高校)
吉田 圭佑(県立西宮高校)

< 男子複D3 >

● MD3

1	秋満 泉希(西宮東高校) 平林 祥(西宮東高校)	2	(21-0/21-0/-)	棄権 (OP EN)	岡畑 宏繁(県立西宮高校) 中家 丈瑠(県立西宮高校)
2	中川 蒼大(ななくさ学園) 竹田 祥大(ななくさ学園)	2	(21-18/21-10/-)	0	森下 健礼(塩瀬中学校) 松清 由弥(塩瀬中学校)
3	森下 健礼(塩瀬中学校) 松清 由弥(塩瀬中学校)	2	(21-0/21-0/-)	棄権 (OP EN)	岡畑 宏繁(県立西宮高校) 中家 丈瑠(県立西宮高校)
4	中川 蒼大(ななくさ学園) 竹田 祥大(ななくさ学園)	2	(19-21/21-20/21-20)	1	秋満 泉希(西宮東高校) 平林 祥(西宮東高校)
5	中川 蒼大(ななくさ学園) 竹田 祥大(ななくさ学園)	2	(21-0/21-0/-)	棄権 (OP EN)	岡畑 宏繁(県立西宮高校) 中家 丈瑠(県立西宮高校)
6	秋満 泉希(西宮東高校) 平林 祥(西宮東高校)	2	(21-11/21-17/-)	0	森下 健礼(塩瀬中学校) 松清 由弥(塩瀬中学校)

< 女子複A >

● WA

1	奥山 加奈(Super Bird) 久崎 美鶴香(KAIMEI)	2	(21-15/21-19/-)	0	宗得 彩華(武庫BC) 新名 美羽(武庫BC)
2	小谷 真音(フリー) 中島 舞(フリー)	2	(21-18/21-19/-)	0	古谷 真美(GENKI) 大前 佑香(GENKI)
3	奥山 加奈(Super Bird) 久崎 美鶴香(KAIMEI)	2	(21-18/21-20/-)	0	小谷 真音(フリー) 中島 舞(フリー)
4	水野 遥香(武庫BC) 白川 奈津実(武庫BC)	2	(21-20/21-13/-)	0	古谷 真美(GENKI) 大前 佑香(GENKI)
5	奥山 加奈(Super Bird) 久崎 美鶴香(KAIMEI)	2	(21-8/21-15/-)	0	水野 遥香(武庫BC) 白川 奈津実(武庫BC)
6	小谷 真音(フリー) 中島 舞(フリー)	2	(21-14/21-14/-)	0	宗得 彩華(武庫BC) 新名 美羽(武庫BC)
7	奥山 加奈(Super Bird) 久崎 美鶴香(KAIMEI)	2	(21-15/15-21/21-17)	1	古谷 真美(GENKI) 大前 佑香(GENKI)
8	水野 遥香(武庫BC) 白川 奈津実(武庫BC)	2	(21-19/21-17/-)	0	宗得 彩華(武庫BC) 新名 美羽(武庫BC)
9	古谷 真美(GENKI) 大前 佑香(GENKI)	2	(21-0/21-0/-)	棄権 (OP EN)	宗得 彩華(武庫BC) 新名 美羽(武庫BC)
10	小谷 真音(フリー) 中島 舞(フリー)	2	(21-17/21-12/-)	0	水野 遥香(武庫BC) 白川 奈津実(武庫BC)

< 女子複B1 >

● WB1

1	鶴窪 香佳(カマリンBC) 牧野 実里(カマリンBC)	2	(21-18/21-19/-)	0	尾場瀬 美晴(武庫BC) 村上 貴子(DAN・DAN・DAN)
---	--------------------------------	---	-----------------	---	------------------------------------

2	柏木 杏実(シャトルマリーナ) 小宮 祐里香(シャトルマリーナ)	2	(21-14/21-8/-)	0	岡村 倅奈(カマリンBC) 田中 さくら(カマリンBC)
3	三木 花音(市立西宮高校) 栗生 莉子(市立西宮高校)	2	(21-20/21-16/-)	0	坂田 馨(わかば) 市野 麻美(わかば)
4	柏木 杏実(シャトルマリーナ) 小宮 祐里香(シャトルマリーナ)	2	(21-13/21-16/-)	0	尾場瀬 美晴(武庫BC) 村上 貴子(DAN・DAN・DAN)
5	岡村 倅奈(カマリンBC) 田中 さくら(カマリンBC)	2	(21-16/21-20/-)	0	坂田 馨(わかば) 市野 麻美(わかば)
6	三木 花音(市立西宮高校) 栗生 莉子(市立西宮高校)	2	(21-15/21-19/-)	0	鶴窪 香佳(カマリンBC) 牧野 実里(カマリンBC)
7	坂田 馨(わかば) 市野 麻美(わかば)	2	(21-20/21-19/-)	0	尾場瀬 美晴(武庫BC) 村上 貴子(DAN・DAN・DAN)
8	岡村 倅奈(カマリンBC) 田中 さくら(カマリンBC)	2	(17-21/21-12/21-19)	1	三木 花音(市立西宮高校) 栗生 莉子(市立西宮高校)
9	柏木 杏実(シャトルマリーナ) 小宮 祐里香(シャトルマリーナ)	2	(21-17/21-15/-)	0	鶴窪 香佳(カマリンBC) 牧野 実里(カマリンBC)
10	岡村 倅奈(カマリンBC) 田中 さくら(カマリンBC)	2	(21-20/16-21/21-16)	1	尾場瀬 美晴(武庫BC) 村上 貴子(DAN・DAN・DAN)
11	坂田 馨(わかば) 市野 麻美(わかば)	2	(21-20/21-17/-)	0	鶴窪 香佳(カマリンBC) 牧野 実里(カマリンBC)
12	柏木 杏実(シャトルマリーナ) 小宮 祐里香(シャトルマリーナ)	2	(21-12/21-12/-)	0	三木 花音(市立西宮高校) 栗生 莉子(市立西宮高校)

< 女子複B2 >

● WR2

1	古川 有紀(清廉) 伊原木 美子(清廉)	2	(21-11/21-20/-)	0	山田 祐菜(カマリンBC) 上林 瑞季(カマリンBC)
2	倉地 晴花(カマリンBC) 脇山 真鈴(カマリンBC)	2	(21-13/18-21/21-19)	1	市川 心結(Bulutangkis) 玉利 夏凜(Bulutangkis)
3	市川 心結(Bulutangkis) 玉利 夏凜(Bulutangkis)	2	(21-16/21-19/-)	0	古川 有紀(清廉) 伊原木 美子(清廉)
4	倉地 晴花(カマリンBC) 脇山 真鈴(カマリンBC)	2	(21-12/21-13/-)	0	中田 陽奈子(市立西宮高校) 植田 和子(市立西宮高校)
5	古川 有紀(清廉) 伊原木 美子(清廉)	2	(21-13/21-13/-)	0	中田 陽奈子(市立西宮高校) 植田 和子(市立西宮高校)
6	市川 心結(Bulutangkis) 玉利 夏凜(Bulutangkis)	2	(21-11/21-18/-)	0	山田 祐菜(カマリンBC) 上林 瑞季(カマリンBC)
7	倉地 晴花(カマリンBC) 脇山 真鈴(カマリンBC)	2	(21-12/18-21/21-15)	1	古川 有紀(清廉) 伊原木 美子(清廉)

8	中田 陽奈子(市立西宮高校) 植田 和子(市立西宮高校)	2	(21-16/21-17/-)	0	山田 祐菜(カマリンBC) 上林 瑞季(カマリンBC)
9	倉地 晴花(カマリンBC) 脇山 真鈴(カマリンBC)	2	(21-8/21-17/-)	0	山田 祐菜(カマリンBC) 上林 瑞季(カマリンBC)
10	市川 心結(Bulutangkis) 玉利 夏凜(Bulutangkis)	2	(20-21/21-13/21-14)	1	中田 陽奈子(市立西宮高校) 植田 和子(市立西宮高校)

< 女子複C1 >

● WC1

1	小林 理佳(イーストシャトル) 荒尾 奈緒美(DAN・DAN・DAN)	2	(21-17/21-12/-)	0	山中 花音(神戸女学院中高部) 山口 佳凜(神戸女学院中高部)
2	水口 理彩(カマリンBC) 木下 七海(カマリンBC)	2	(13-21/21-17/21-15)	1	衣斐 真由美(西宮) 和田 優子(西宮)
3	小林 理佳(イーストシャトル) 荒尾 奈緒美(DAN・DAN・DAN)	2	(21-19/21-20/-)	0	水口 理彩(カマリンBC) 木下 七海(カマリンBC)
4	衣斐 真由美(西宮) 和田 優子(西宮)	2	(21-11/21-13/-)	0	三井 陽咲(市立西宮高校) 柳 陽菜(市立西宮高校)
5	小林 理佳(イーストシャトル) 荒尾 奈緒美(DAN・DAN・DAN)	2	(21-9/21-10/-)	0	三井 陽咲(市立西宮高校) 柳 陽菜(市立西宮高校)
6	水口 理彩(カマリンBC) 木下 七海(カマリンBC)	2	(21-20/21-19/-)	0	山中 花音(神戸女学院中高部) 山口 佳凜(神戸女学院中高部)
7	小林 理佳(イーストシャトル) 荒尾 奈緒美(DAN・DAN・DAN)	2	(19-21/21-19/21-19)	1	衣斐 真由美(西宮) 和田 優子(西宮)
8	山中 花音(神戸女学院中高部) 山口 佳凜(神戸女学院中高部)	2	(21-14/21-17/-)	0	三井 陽咲(市立西宮高校) 柳 陽菜(市立西宮高校)
9	衣斐 真由美(西宮) 和田 優子(西宮)	2	(21-12/21-20/-)	0	山中 花音(神戸女学院中高部) 山口 佳凜(神戸女学院中高部)
10	水口 理彩(カマリンBC) 木下 七海(カマリンBC)	2	(21-17/21-14/-)	0	三井 陽咲(市立西宮高校) 柳 陽菜(市立西宮高校)

< 女子複C2 >

● WC2

1	松本 琴子(市立西宮高校) 中川 葉月(市立西宮高校)	2	(21-14/21-20/-)	0	北岸 佑梨(神戸女学院中高部) 談 兆晴(神戸女学院中高部)
2	明石 祥子(たけのこ) 田中 絵美子(たけのこ)	2	(21-9/21-7/-)	0	上野 華凜(塩瀬中学校) 古谷 莉愛(塩瀬中学校)
3	上野 華凜(塩瀬中学校) 古谷 莉愛(塩瀬中学校)	2	(21-9/21-13/-)	0	北岸 佑梨(神戸女学院中高部) 談 兆晴(神戸女学院中高部)
4	明石 祥子(たけのこ) 田中 絵美子(たけのこ)	2	(21-6/21-17/-)	0	松本 琴子(市立西宮高校) 中川 葉月(市立西宮高校)

5	明石 祥子(たけのこ) 田中 絵美子(たけのこ)	2	(21-12/21-10/-)	0	北岸 佑梨(神戸女学院中高部) 談 兆晴(神戸女学院中高部)
----------	-----------------------------	----------	-----------------	----------	-----------------------------------

6	松本 琴子(市立西宮高校) 中川 葉月(市立西宮高校)	2	(18-21/21-19/21-17)	1	上野 華凜(塩瀬中学校) 古谷 莉愛(塩瀬中学校)
----------	--------------------------------	----------	---------------------	----------	------------------------------

< 女子複C3 >

● WC3

1	松隈 瞳美(シャトルマリーナ) 松隈 結花(シャトルマリーナ)	2	(21-15/21-5/-)	0	中山 瑠菜(市立西宮高校) 木村 真由(市立西宮高校)
----------	------------------------------------	----------	----------------	----------	--------------------------------

2	居森 心美(成徳スマイル) 加嶋 莉麻(成徳スマイル)	2	(21-0/21-0/-)	0	松井 美莉亜(西宮浜義務教育学校) 浅野 真凜(西宮浜義務教育学校)
----------	--------------------------------	----------	---------------	----------	---

3	松隈 瞳美(シャトルマリーナ) 松隈 結花(シャトルマリーナ)	2	(21-0/21-0/-)	棄権 (OPEN)	松井 美莉亜(西宮浜義務教育学校) 浅野 真凜(西宮浜義務教育学校)
----------	------------------------------------	----------	---------------	----------------------	---

4	中山 瑠菜(市立西宮高校) 木村 真由(市立西宮高校)	2	(21-5/21-4/-)	0	居森 心美(成徳スマイル) 加嶋 莉麻(成徳スマイル)
----------	--------------------------------	----------	---------------	----------	--------------------------------

5	松隈 瞳美(シャトルマリーナ) 松隈 結花(シャトルマリーナ)	2	(21-11/21-6/-)	0	居森 心美(成徳スマイル) 加嶋 莉麻(成徳スマイル)
----------	------------------------------------	----------	----------------	----------	--------------------------------

6	中山 瑠菜(市立西宮高校) 木村 真由(市立西宮高校)	2	(21-0/21-0/-)	棄権 (OPEN)	松井 美莉亜(西宮浜義務教育学校) 浅野 真凜(西宮浜義務教育学校)
----------	--------------------------------	----------	---------------	----------------------	---

< 女子複C4 >

● WC4

1	矢津 葵(神戸女学院中高部) 谷田 遥香(神戸女学院中高部)	2	(21-18/21-19/-)	0	伊東 志穂(カマリンBC) 中井 彩結菜(カマリンBC)
----------	-----------------------------------	----------	-----------------	----------	---------------------------------

2	吉岡 亜季(西宮) 国本 絢子(西宮)	2	(21-12/21-9/-)	0	上掛 おとは(成徳スマイル) 山本 心愛(成徳スマイル)
----------	------------------------	----------	----------------	----------	---------------------------------

3	吉岡 亜季(西宮) 国本 絢子(西宮)	2	(21-13/21-8/-)	0	伊東 志穂(カマリンBC) 中井 彩結菜(カマリンBC)
----------	------------------------	----------	----------------	----------	---------------------------------

4	矢津 葵(神戸女学院中高部) 谷田 遥香(神戸女学院中高部)	2	(21-16/17-21/21-15)	1	上掛 おとは(成徳スマイル) 山本 心愛(成徳スマイル)
----------	-----------------------------------	----------	---------------------	----------	---------------------------------

5	上掛 おとは(成徳スマイル) 山本 心愛(成徳スマイル)	2	(17-21/21-20/21-14)	1	伊東 志穂(カマリンBC) 中井 彩結菜(カマリンBC)
----------	---------------------------------	----------	---------------------	----------	---------------------------------

6	吉岡 亜季(西宮) 国本 絢子(西宮)	2	(21-13/21-8/-)	0	矢津 葵(神戸女学院中高部) 谷田 遥香(神戸女学院中高部)
----------	------------------------	----------	----------------	----------	-----------------------------------

< 女子複C5 >

● WC5

1	黒谷 和江(西宮) 成田 利恵(西宮)	2	(21-7/21-7/-)	0	池田 百詠(カマリンBC) 中村 葵(カマリンBC)
----------	------------------------	----------	---------------	----------	-------------------------------

2	山崎 倭子(市立西宮高校) 八尾 侑里奈(市立西宮高校)	2	(21-17/21-19/-)	0	正岡 さくら(成徳スマイル) 中島 梨花(成徳スマイル)
----------	---------------------------------	----------	-----------------	----------	---------------------------------

3	黒谷 和江(西宮) 成田 利恵(西宮)	2	(21-9/21-9/-)	0	正岡 さくら(成徳スマイル) 中島 梨花(成徳スマイル)
----------	------------------------	----------	---------------	----------	---------------------------------

4	山崎 倭子(市立西宮高校) 八尾 侑里奈(市立西宮高校)	2	(21-10/21-12/-)	0	池田 百詠(カマリンBC) 中村 葵(カマリンBC)
5	黒谷 和江(西宮) 成田 利恵(西宮)	2	(21-8/21-17/-)	0	山崎 倭子(市立西宮高校) 八尾 侑里奈(市立西宮高校)
6	池田 百詠(カマリンBC) 中村 葵(カマリンBC)	2	(21-20/21-12/-)	0	正岡 さくら(成徳スマイル) 中島 梨花(成徳スマイル)

< 女子複D1 >

● WD1

1	柿本 けい子(シャトルマリーナ) 米澤 潤子(フリー)	2	(21-10/21-14/-)	0	高樋 萌(西宮甲山高校) 近藤 あおい(西宮甲山高校)
2	西山 ひなた(ジュアラBC) 風祭 紗良(ジュアラBC)	2	(21-12/21-10/-)	0	榊谷 美緒(カマリンBC) 小野 佳乃香(カマリンBC)
3	西山 ひなた(ジュアラBC) 風祭 紗良(ジュアラBC)	2	(21-17/19-21/21-17)	1	高樋 萌(西宮甲山高校) 近藤 あおい(西宮甲山高校)
4	横山 莉子(神戸女学院中高部) 中尾 彩乃(神戸女学院中高部)	2	(21-10/21-13/-)	0	榊谷 美緒(カマリンBC) 小野 佳乃香(カマリンBC)
5	横山 莉子(神戸女学院中高部) 中尾 彩乃(神戸女学院中高部)	2	(21-20/21-20/-)	0	高樋 萌(西宮甲山高校) 近藤 あおい(西宮甲山高校)
6	柿本 けい子(シャトルマリーナ) 米澤 潤子(フリー)	2	(21-17/20-21/21-14)	1	西山 ひなた(ジュアラBC) 風祭 紗良(ジュアラBC)
7	高樋 萌(西宮甲山高校) 近藤 あおい(西宮甲山高校)	2	(21-14/21-10/-)	0	榊谷 美緒(カマリンBC) 小野 佳乃香(カマリンBC)
8	柿本 けい子(シャトルマリーナ) 米澤 潤子(フリー)	2	(21-10/21-16/-)	0	横山 莉子(神戸女学院中高部) 中尾 彩乃(神戸女学院中高部)
9	柿本 けい子(シャトルマリーナ) 米澤 潤子(フリー)	2	(21-9/21-13/-)	0	榊谷 美緒(カマリンBC) 小野 佳乃香(カマリンBC)
10	西山 ひなた(ジュアラBC) 風祭 紗良(ジュアラBC)	2	(21-16/21-18/-)	0	横山 莉子(神戸女学院中高部) 中尾 彩乃(神戸女学院中高部)

< 女子複D2 >

● WD2

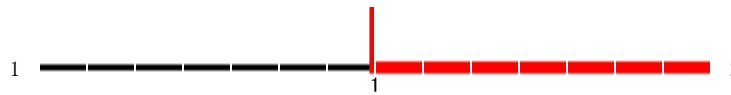
1	山北 結香子(神戸女学院中高部) 河原崎 菜々子(神戸女学院中高部)	2	(21-10/21-10/-)	0	山本 優月(西宮浜義務教育学校) 城代 花奏(西宮浜義務教育学校)
2	梅田 真由果(神戸女学院中高部) 荒牧 実来(神戸女学院中高部)	2	(21-17/13-21/21-16)	1	橋本 萌(カマリンBC) 櫻井 ゆの(カマリンBC)
3	山北 結香子(神戸女学院中高部) 河原崎 菜々子(神戸女学院中高部)	2	(21-13/21-13/-)	0	梅田 真由果(神戸女学院中高部) 荒牧 実来(神戸女学院中高部)
4	橋本 萌(カマリンBC) 櫻井 ゆの(カマリンBC)	2	(21-19/20-21/21-17)	1	木村 美結(西宮甲山高校) 菊井 杏珠(西宮甲山高校)

5	山北 結香子(神戸女学院中高部) 河原崎 菜々子(神戸女学院中高部)	2	(21-13/21-15/-)	0	木村 美結(西宮甲山高校) 菊井 杏珠(西宮甲山高校)
6	梅田 真由果(神戸女学院中高部) 荒牧 実来(神戸女学院中高部)	2	(21-20/21-18/-)	0	山本 優月(西宮浜義務教育学校) 城代 花奏(西宮浜義務教育学校)
7	山北 結香子(神戸女学院中高部) 河原崎 菜々子(神戸女学院中高部)	2	(21-11/21-11/-)	0	橋本 萌(カマリンBC) 櫻井 ゆの(カマリンBC)
8	木村 美結(西宮甲山高校) 菊井 杏珠(西宮甲山高校)	2	(18-21/21-15/21-13)	1	山本 優月(西宮浜義務教育学校) 城代 花奏(西宮浜義務教育学校)
9	橋本 萌(カマリンBC) 櫻井 ゆの(カマリンBC)	2	(21-17/21-13/-)	0	山本 優月(西宮浜義務教育学校) 城代 花奏(西宮浜義務教育学校)
10	梅田 真由果(神戸女学院中高部) 荒牧 実来(神戸女学院中高部)	2	(18-21/21-17/21-18)	1	木村 美結(西宮甲山高校) 菊井 杏珠(西宮甲山高校)

男子複A1位決定

第49回西宮市長杯バドミントン大会

奥山 茂樹 (Super Bird)
森田 啓介 (Super Bird)

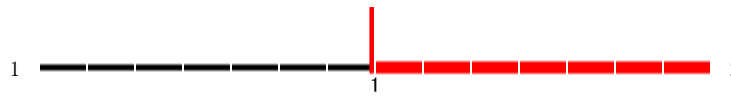


牛尾 南生 (MBC)
矢野 澄 (MBC)

男子複A3位決定

第49回西宮市長杯バドミントン大会

坂田 浩昭 (DAN・DAN・DAN)
鷺野 正憲 (DAN・DAN・DAN)

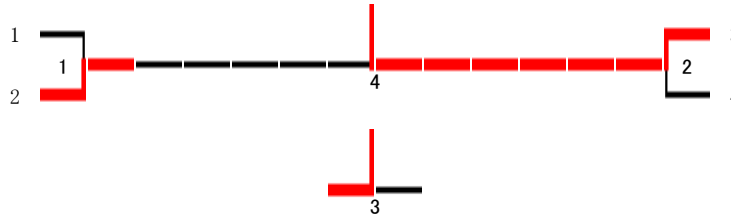


神吉 瑛斗 (イースシヤトル)
松井 遼大 (イースシヤトル)

男子複B決勝

第49回西宮市長杯バドミントン大会

牛尾 重信 (Bulutangkis)
嶋津 祐司 (Bulutangkis)
細見 真之 (TAKAGI+)
祐谷 大志 (シヤトルマリーナ)

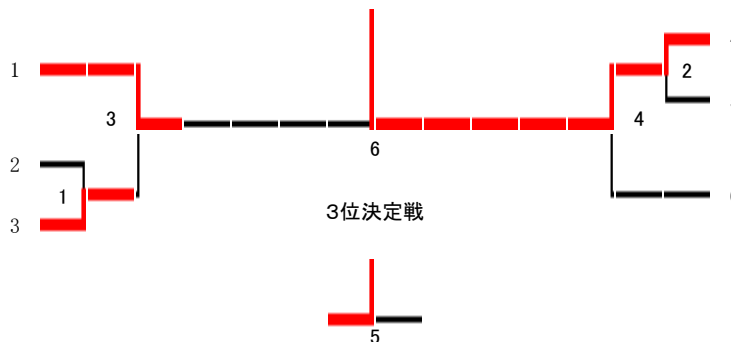


ファムチョン タ (国際親善)
チャンクアン サ (国際親善)
外川 大凱 (イースシヤトル)
浜田 流空 (イースシヤトル)

男子複C決勝

第49回西宮市長杯バドミントン大会

川谷 應汰 (西宮東高校)
藤川 峻幸 (西宮東高校)
北脇 大輔 (SKY FALL)
中沢 幸哉 (SKY FALL)
山下 瑞貴 (西宮甲山高校)
鍋谷 洸太 (西宮甲山高校)

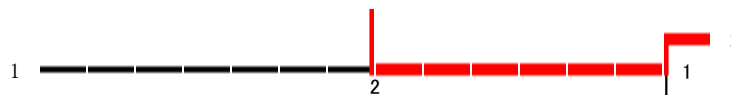


田村 洸風 (県立西宮高校)
川崎 颯土 (県立西宮高校)
辻 千裕 (市立西宮高校)
山本 勘太 (市立西宮高校)
久保田 海里 (イースシヤトル)
菊池 悠叶 (イースシヤトル)

男子複D決勝

第49回西宮市長杯バドミントン大会

杉井 侑人 (県立西宮高校)
永田 琉太 (県立西宮高校)

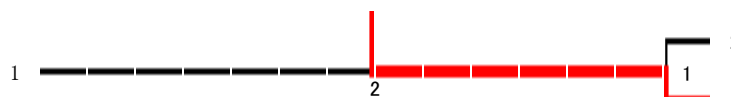


中川 蒼大 (ななくさ学園)
竹田 祥大 (ななくさ学園)
河野 広空 (西宮甲山高校)
辻 美志 (西宮甲山高校)

女子複B決勝

第49回西宮市長杯バドミントン大会

柏木 杏実 (シヤトルマリーナ)
小宮 祐里香 (シヤトルマリーナ)

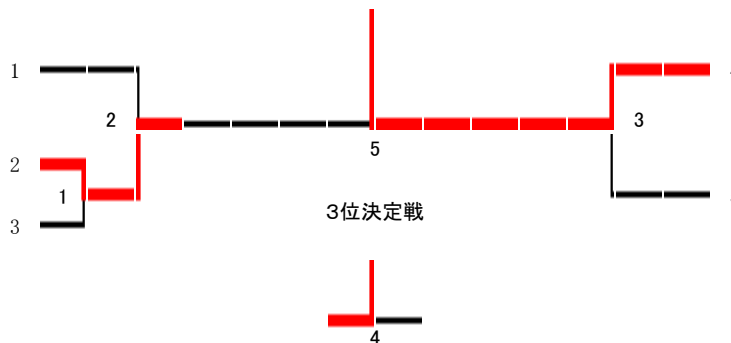


岡村 倅奈 (カマリンBC)
田中 さくら (カマリンBC)
倉地 晴花 (カマリンBC)
脇山 真鈴 (カマリンBC)

女子複C決勝

第49回西宮市長杯バドミントン大会

小林 理佳 (イースシヤトル)
荒尾 奈緒美 (DAN・DAN・DAN)

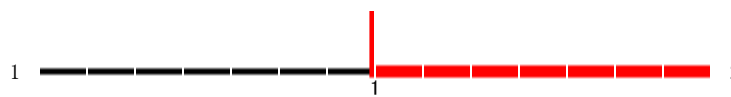


松隈 瞳美 (シヤトルマリーナ)
松隈 結花 (シヤトルマリーナ)
明石 祥子 (たけのこ)
田中 絵美子 (たけのこ)

女子複D1位決定

第49回西宮市長杯バドミントン大会

柿本 けい子 (シヤトルマリーナ)
米澤 潤子 (フリー)



山北 結香子 (神戸女学院中高)
河原崎 菜々子 (神戸女学院中高)

女子複D3位決定

第49回西宮市長杯バドミントン大会

西山 ひなた (ジュアラBC) 1  2 梅田 真由果 (神戸女学院中高)
風祭 紗良 (ジュアラBC) 1  2 荒牧 実来 (神戸女学院中高)

開催日:2024年 3月20日(水)

< 男子複A1位決定 >

● 決勝戦

1 牛尾 南生(MBC) 2 (11-21/21-13/21-20) 1 奥山 茂樹(Super Bird)
矢野 澄(MBC) 森田 啓介(Super Bird)

< 男子複A3位決定 >

● 決勝戦

1 神吉 瑛斗(イーストシャトル) 2 (18-21/21-19/21-14) 1 坂田 浩昭(DAN・DAN・DAN)
松井 遼大(イーストシャトル) 鷲野 正憲(DAN・DAN・DAN)

< 男子複B決勝 >

● 準決勝

1 細見 真之(TAKAGI+) 2 (21-20/21-11/-) 0 牛尾 重信(Bulutangkis)
祐谷 大志(シャトルマリーナ) 嶋津 祐司(Bulutangkis)

2 ファムチョン タオ(国際親善) 2 (21-17/21-19/-) 0 外川 大凱(イーストシャトル)
チャンクアン サン(国際親善) 浜田 流空(イーストシャトル)

● 3位決定戦

3 牛尾 重信(Bulutangkis) 2 (19-21/21-12/21-9) 1 外川 大凱(イーストシャトル)
嶋津 祐司(Bulutangkis) 浜田 流空(イーストシャトル)

● 決勝戦

4 ファムチョン タオ(国際親善) 2 (21-18/21-15/-) 0 細見 真之(TAKAGI+)
チャンクアン サン(国際親善) 祐谷 大志(シャトルマリーナ)

< 男子複C決勝 >

● 準々決勝

1 山下 瑞貴(西宮甲山高校) 2 (21-19/21-17/-) 0 北脇 大輔(SKY FALL)
鍋谷 洸太(西宮甲山高校) 中沢 幸哉(SKY FALL)

2 田村 洸風(県立西宮高校) 2 (18-21/21-20/21-20) 1 辻 千裕(市立西宮高校)
川崎 颯土(県立西宮高校) 山本 勘太(市立西宮高校)

● 準決勝

3 川谷 應汰(西宮東高校) 2 (15-21/21-17/21-20) 1 山下 瑞貴(西宮甲山高校)
藤川 峻幸(西宮東高校) 鍋谷 洸太(西宮甲山高校)

4 田村 洸風(県立西宮高校) 2 (21-12/21-15/-) 0 久保田 海里(イーストシャトル)
川崎 颯土(県立西宮高校) 菊池 悠叶(イーストシャトル)

● 3位決定戦

5 山下 瑞貴(西宮甲山高校) 2 (21-17/21-15/-) 0 久保田 海里(イーストシャトル)
鍋谷 洸太(西宮甲山高校) 菊池 悠叶(イーストシャトル)

● 決勝戦

6 田村 洸風(県立西宮高校) 2 (21-18/21-14/-) 0 川谷 應汰(西宮東高校)
川崎 颯土(県立西宮高校) 藤川 峻幸(西宮東高校)

< 男子複D決勝 >

● 準決勝

1 中川 蒼大(ななくさ学園) 竹田 祥大(ななくさ学園)	2 (21-19/21-17/-)	0 河野 広空(西宮甲山高校) 辻 美志(西宮甲山高校)
----------------------------------	-------------------	---------------------------------

● 決勝戦

2 中川 蒼大(ななくさ学園) 竹田 祥大(ななくさ学園)	2 (21-19/20-21/21-12)	1 杉井 徠人(県立西宮高校) 永田 琉太(県立西宮高校)
----------------------------------	-----------------------	----------------------------------

< 女子複B決勝 >

● 準決勝

1 倉地 晴花(カマリンBC) 脇山 真鈴(カマリンBC)	2 (21-12/21-10/-)	0 岡村 倅奈(カマリンBC) 田中 さくら(カマリンBC)
----------------------------------	-------------------	-----------------------------------

● 決勝戦

2 倉地 晴花(カマリンBC) 脇山 真鈴(カマリンBC)	2 (21-15/21-20/-)	0 柏木 杏実(シャトルマリーナ) 小宮 祐里香(シャトルマリーナ)
----------------------------------	-------------------	---------------------------------------

< 女子複C決勝 >

● 準々決勝

1 黒谷 和江(西宮) 成田 利恵(西宮)	2 (21-17/12-21/21-19)	1 吉岡 亜季(西宮) 国本 絢子(西宮)
--------------------------	-----------------------	--------------------------

● 準決勝

2 黒谷 和江(西宮) 成田 利恵(西宮)	2 (21-18/17-21/21-14)	1 小林 理佳(イーストシャトル) 荒尾 奈緒美(DAN・DAN・DAN)
--------------------------	-----------------------	--

3 松隈 瞳美(シャトルマリーナ) 松隈 結花(シャトルマリーナ)	2 (21-17/21-12/-)	0 明石 祥子(たけのこ) 田中 絵美子(たけのこ)
--------------------------------------	-------------------	-------------------------------

● 3位決定戦

4 小林 理佳(イーストシャトル) 荒尾 奈緒美(DAN・DAN・DAN)	2 (19-21/21-17/21-19)	1 明石 祥子(たけのこ) 田中 絵美子(たけのこ)
--	-----------------------	-------------------------------

● 決勝戦

5 松隈 瞳美(シャトルマリーナ) 松隈 結花(シャトルマリーナ)	2 (21-10/21-19/-)	0 黒谷 和江(西宮) 成田 利恵(西宮)
--------------------------------------	-------------------	--------------------------

< 女子複D1位決定 >

● 決勝戦

1 山北 結香子(神戸女学院中高部) 河原崎 菜々子(神戸女学院中高部)	2 (21-18/19-21/21-19)	1 柿本 けい子(シャトルマリーナ) 米澤 潤子(フリー)
---	-----------------------	----------------------------------

< 女子複D3位決定 >

● 決勝戦

1 西山 ひなた(ジュアラBC) 風祭 紗良(ジュアラBC)	2 (21-15/21-12/-)	0 梅田 真由果(神戸女学院中高部) 荒牧 実来(神戸女学院中高部)
-----------------------------------	-------------------	---------------------------------------